

PERI setzt bei Innovationen zur bauma auf Nachhaltigkeit und Zukunftsfähigkeit

Der Schalungs- und Gerüstersteller präsentiert Neuheiten für die Baubranche

Die PERI Messehalle auf dem Freigelände Nord (Stand FN 719) in München steht vom 24. bis 30. Oktober 2022 unter dem Motto „Zukunft gestalten“ und hält neben beeindruckenden Exponaten, Live-Vorführungen, persönlichen Gesprächen und Informationsveranstaltungen zahlreiche weitere Überraschungen für die Besucher bereit. So zeigt PERI unter anderem innovative Weiterentwicklungen im Wandschalungsbereich sowie nachhaltige und digitale Ergänzungen für Deckenschalungssysteme.

Besucher der PERI Messehalle dürfen sich auf ein innovatives Weiterentwicklungsprojekt aus dem Wandschalungsbereich freuen, das auf das Prinzip der einseitig bedienbaren Ankertechnik setzt und das bestehende System in puncto Wirtschaftlichkeit und Flexibilität optimiert.

Für die bewährte MAXIMO Rahmenschalung stellt PERI darüber hinaus neue Ergänzungen vor, die für noch mehr Sicherheit und Effizienz sorgen. Besonderes Augenmerk liegt auf dem modularen MXK Konsolensystem, das sich durch die sichere Vormontage von Konsole, Gerüstbelag und Seitenschutzgitter am liegenden Element auszeichnet.

Mit einer weiteren Lösung zur Gestaltung unterschiedlichster Ecksituationen kann MAXIMO ab sofort noch flexibler eingesetzt werden. Zusätzlich ist für ein kraftsparendes Ausschalen der Schachtecken ein nachrüstbares Hydraulikmodul verfügbar. Mit der neuen, recyclebaren ROBU B Schalungsplatte mit leicht zu reparierender Oberfläche und einer dementsprechend besonders hohen Lebensdauer präsentiert PERI zudem eine weitere Innovation für Wandschalungssysteme.

Mehr Nachhaltigkeit und Sicherheit auf dem Bau dank neuer Technologien

Die SKYMAX Paneel-Deckenschalung steht im Fokus des Deckenschalungsbereichs in der PERI Messehalle. Durch das SKYMAX Baukastenprinzip mit Paneelen aus Aluminium und Polymer wird eine sehr hohe technische und wirtschaftliche Flexibilität erreicht. Die Paneele können für eine optimale Leistungsfähigkeit der Deckenschalung effizient miteinander kombiniert und zu

PERI SE
Schalung Gerüst Engineering

Ansprechpartnerin
Tanja Häuptle
Tel. +49(0)7309.950-1173
tanja.haeuptle@peri.de



peri.com/presse

Deckentischen montiert werden. Die leichten Polymer-Paneele mit einer besonders langlebigen Schalhaut stellen darüber hinaus eine nachhaltige Alternative zu konventionellen Holzlösungen dar; ihr Einsatz kann den extremen weltweiten Holzmarktentwicklungen mit langen Lieferzeiten entgegensteuern.

Auch für die bewährte SKYDECK Deckenschalung präsentiert PERI mit der neuen ROBU B Schalungsplatte für Aluminium-Paneele nun eine nachhaltigere Alternative, die durch ihre besonders hohe Langlebigkeit und lange Nutzungsdauer überzeugt.

Digitale Produktidentifikation mit RFID

Mit der RFID-Technologie, die standardmäßig bei den Aluminium-Paneelen der SKYMAX Großpaneel-Deckenschalung verbaut ist, geht PERI einen weiteren Schritt in die digitale Zukunft. Die RFID-Technologie unterstützt dabei, den Materialfluss auf der Baustelle transparenter zu gestalten und Logistikprozesse zu optimieren. Die SKYMAX Paneele sind dazu mit einem RFID-Tag versehen. Mit einem Smartphone oder UHF-Lesegerät können Nutzer die Paneele über das Scannen dieses RFID-Tags eindeutig identifizieren und zuordnen. Darüber hinaus ist es dank der RFID-Tags möglich, über das Scannen der Paneele spezifische Bauteilinformationen, Aufbau- und Verwendungsanleitungen und Produktvideos digital in der PERI MATERIAL SCAN App abrufen.

Erhöhte Sicherheit durch neue Schutzsysteme

Mit einem erweiterten Portfolio an Sicherheitssystemen für Deckenschalungen setzt PERI zudem neue Maßstäbe bei der Produkt- und Arbeitssicherheit. Auf der bauma zeigt der Schalungshersteller live, wie das neue HAMMOCK Sicherheitssystem funktioniert. Das Schutznetz dient als kollektive Absturzsicherung beim Einschalen von oben und fängt größere herabfallende Teile auf – sowohl bei Arbeiten mit der MULTIFLEX Träger-Deckenschalung als auch beim Einsatz von Fertigteildecken. Als Ergänzung zu dem bereits bekannten SKY-Anker für die SKYDECK Deckenschalung zeigt PERI zudem den neuen, universell einsetzbaren SKY-Anker Universal. Dieser bietet ebenso einen Anschlagpunkt für eine Person mit persönlicher Schutzausrüstung und erlaubt das sichere Einlegen der Paneele von oben, ist jedoch flexibel mit weiteren Deckenschalungen einsetzbar, z. B. mit der MULTIFLEX Träger-Deckenschalung und auf der bereits fertig betonierten Decke.

PERI SE Schalung Gerüst Engineering

Ansprechpartnerin
Tanja Häuptle
Tel. +49(0)7309.950-1173
tanja.haeuptle@peri.de



peri.com/presse

Synchrones und sicheres Klettern mit RCS MAX

Gleichermaßen sicher und effizient nach oben geht es für die Besucher der PERI Messehalle dank Innovationen im Bereich der Klettertechnik. Mit RCS MAX, der Weiterentwicklung des bewährten RCS Schienenklettersystems, präsentiert PERI ein besonderes Highlight. Das neue RCS MAX Hydraulikaggregat sowie die neuen RCS MAX Antriebsschienen lassen sich problemlos mit Bestandmaterial kombinieren und sorgen so für eine optimierte Leistung des Systems. Der Zylinder der neuen Antriebsschienen ist nun fest mit dem System verbunden und klettert mit, sodass umständliche Umbauten der Vergangenheit angehören. Die vertikalen Lasten können über einen Kletterschuh in den bereits ausgehärteten Betonierabschnitt übertragen werden, wodurch schnellere Betonierzyklen erreicht werden.

Darüber hinaus erhöht RCS MAX die Sicherheit auf der Baustelle signifikant, da die dezentrale Hydraulik ein synchrones Klettern aller Plattformen nach oben ermöglicht. So werden Absturzkanten ausgeschlossen und potenzielle Gefahrenquellen für das Baustellenpersonal reduziert. Clevere Features wie die Totmannschaltung, ein automatischer Stopp bei Überlast und Kollision sowie ein Not-Aus-Schalter an jeder Plattform runden das durchdachte Sicherheitskonzept ab. Das ausgestellte RCS MAX Exponat unterstreicht zudem die hohe Kompatibilität von Schalung und Gerüst von PERI aus einer Hand, da das Klettersystem komplett mit dem PERI UP Gerüstbaukasten kompatibel ist.

Optimierte Betoniervorgänge mit PERI Sensorik

Als Anbieter von umfassenden Lösungen entlang der gesamten Wertschöpfung hat PERI den kompletten Betonierprozess im Blick und stellt mit PERI InSite Construction (ISC) ein Sensorportfolio vor, das gängige Schalungssysteme optimal ergänzt. Die Sensortechnologie setzt dank digitaler Temperaturüberwachung, Betonreifeermittlung und Betondrucküberwachung genau dort an, wo hochqualifizierte Arbeitskräfte und langjährige Betoniererfahrung knapp werden und unterstützt das Baustellenpersonal dabei, fundierte Entscheidungen über den Betoniervorgang zu treffen. Beispielsweise kann somit der optimale Ausschalzeitpunkt auf Basis von aussagekräftigen Echtzeit-Daten getroffen werden, ohne auf Tabellen und Erfahrungswerte zu vertrauen. Darüber hinaus steht die digitale Betonanalyse im Zeichen der Nachhaltigkeit, da auch veränderte und angepasste Betonrezepturen problemlos analysiert werden können.

PERI SE Schalung Gerüst Engineering

Ansprechpartnerin
Tanja Häuptle
Tel. +49(0)7309.950-1173
tanja.haeuptle@peri.de



peri.com/presse

Blick in die Zukunft des Bauens

Mit dem 3D-Betondruck beweist PERI bereits seit mehreren Jahren seine Kompetenz, auch abseits des traditionellen Schalungsgeschäfts neue Wege zu gehen und disruptive Technologien bis zur Marktreife zu führen. PERI setzt bei der Drucktechnologie auf den Portaldrucker COBOD BOD2 des dänischen Herstellers und Marktführers COBOD, an dem PERI bereits seit 2018 beteiligt ist. Nach mehreren erfolgreich durchgeführten 3D-Druck-Projekten in Europa und den USA zeigt das PERI 3D-Druck-Team auch auf der diesjährigen bauma eine Livedemonstration des Druckvorgangs und präsentiert sein vollumfängliches Serviceportfolio.

Darüber hinaus beschäftigte sich PERI in den letzten Jahren weiterhin intensiv mit der Erforschung disruptiver Technologien, die das Potenzial haben, Schalung und Gerüst zu ersetzen. So können Besucher während des Standrundgangs neue Möglichkeiten zur automatisierten Errichtung von Stahlbetonstrukturen kennenlernen.

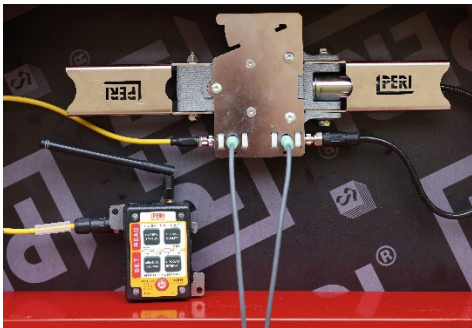


Bild 1

Mit PERI InSite Construction (ISC) stellt PERI ein Sensorportfolio vor, das gängige Schalungssysteme optimal ergänzt. Die Sensortechnologie setzt genau dort an, wo hochqualifizierte Arbeitskräfte und langjährige Betoniererfahrung knapp werden und unterstützt dabei, fundierte Entscheidungen über den Betoniervorgang zu treffen.

(Foto: PERI SE)

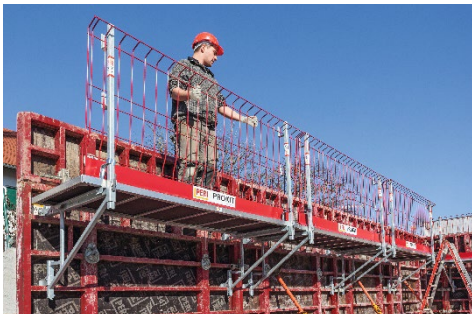


Bild 2

Besucher der PERI Messehalle dürfen sich auf ein innovatives Weiterentwicklungsprojekt aus dem Wandschalungsbereich freuen, das das Errichten von Wänden in Zukunft noch wirtschaftlicher, schneller und sicherer macht. Für die bewährte MAXIMO Rahmenschalung stellt PERI darüber hinaus neue Ergänzungen vor.

(Foto: PERI SE)

PERI SE Schalung Gerüst Engineering

Ansprechpartnerin
Tanja Häuptle
Tel. +49(0)7309.950-1173
tanja.haeuptle@peri.de



peri.com/presse

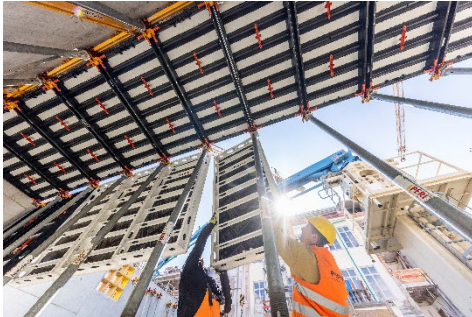


Bild 3

Durch das SKYMAX Baukastenprinzip mit Paneelen aus Aluminium und Polymer wird eine sehr hohe technische und wirtschaftliche Flexibilität erreicht. Die leichten Polymer-Paneele mit einer besonders langlebigen Schalhaut stellen eine nachhaltige Alternative zu konventionellen Holzlösungen dar; ihr Einsatz kann den extremen weltweiten Holzmarktentwicklungen mit langen Lieferzeiten entgegensteuern.

(Foto: PERI SE)

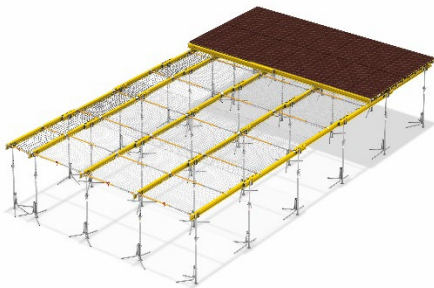


Bild 4

Mit einem erweiterten Portfolio an Sicherheitssystemen für Deckenschalungen setzt PERI zudem neue Maßstäbe bei der Produkt- und Arbeitssicherheit. Das neue HAMMOCK Sicherheitssystem dient bei Arbeiten mit der MULTIFLEX Träger-Deckenschalung als auch beim Einsatz von Fertigteildecken als kollektive Absturzsicherung beim Einschalen von oben und fängt größere herabfallende Teile auf.

(Foto: PERI SE)



Bild 5

Mit dem RCS MAX Schienenklettersystem präsentiert PERI ein besonderes Highlight im Bereich der Klettertechnik. Das neue RCS MAX Hydraulikaggregat sowie die neuen RCS MAX Antriebsschienen ermöglichen ein synchrones Klettern aller Plattformen nach oben und erhöhen durch die dezentrale Hydraulik die Sicherheit auf der Baustelle signifikant.

(Foto: PERI SE)

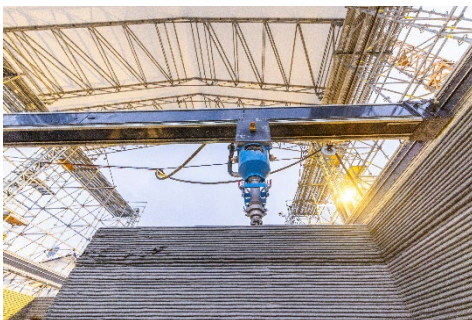


Bild 6

Nach mehreren erfolgreich durchgeführten 3D-Druck Projekten in Europa und den USA zeigt das PERI 3D-Druck Team auch auf der diesjährigen bauma eine Livedemonstration des Druckvorgangs und präsentiert sein vollumfängliches Serviceportfolio.

(Foto: PERI SE)

PERI SE
Schalung Gerüst Engineering

Ansprechpartnerin
Tanja Häuptle
Tel. +49(0)7309.950-1173
tanja.haeuptle@peri.de



peri.com/presse

Über PERI:

Mit einem Umsatz von € 1.614 Mio. im Jahr 2021 ist PERI international einer der größten Hersteller und Anbieter von Schalungs- und Gerüstsystemen. Das Familienunternehmen mit Stammsitz in Weißenhorn (Deutschland) bedient mit rund 9.100 Mitarbeiterinnen und Mitarbeitern, über 60 Tochtergesellschaften und deutlich mehr als 160 Lagerstandorten seine Kunden mit innovativen Systemgeräten und umfangreichen Serviceleistungen rund um die Schalungs- und Gerüsttechnik.

PERI SE **Schalung Gerüst Engineering**

Ansprechpartnerin
Tanja Häuptle
Tel. +49(0)7309.950-1173
tanja.haeuptle@peri.de



peri.com/presse